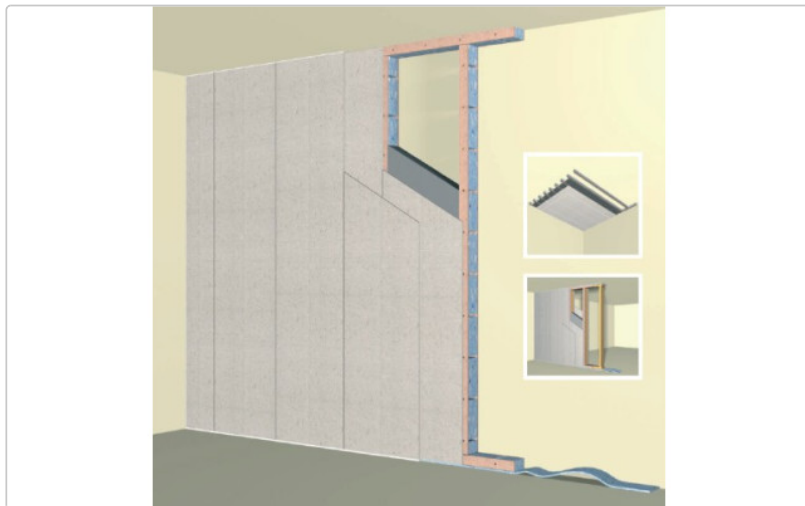


Produktinformation

5,4m² Wanddämmung zum Nachbarn

Art-Nr.: Akustikset54 / GTIN: 2500000712517 / Marke: schaumstofflager.de



UVP 499,00EUR

298,47EUR

Sie sparen 200,53EUR

Grundpreis: 55,27EUR / pro m²
inkl. 19% USt. zzgl. [Versand](#)

Staffelpreise

Ab 273,88EUR - Sie sparen 24,59EUR,
4 Grundpreis: 50,72EUR / pro m²

Sofort lieferbar (Versand binnen 1 - 3 Werktagen)

Wir bieten Ihnen nachfolgend ein Set an, mit dem Sie Wände zu Nebenräumen sehr stark dämmen können. Sie werden von der Lärmdämmwirkung begeistert sein. Die Montage ist denkbar einfach - Handwerker werden nicht zwingend benötigt.

Zu erwartende Verbesserung der dB Werte mit unserer Vorsatzschale

Je nachdem, welche Wand gedämmt werden soll, sind folgende (hervorragende) Dämmwerte erzielbar. Je leichter die bestehende Wand ist, desto größer ist die Verbesserung. Die Werte gelten für eine doppelte Beplankung mit Gipskartonplatten.

- Ytongwand 100mm Verbesserung von 36dB auf 60dB (+24dB)
- Kalksandsteinwand 100mm Verbesserung von 45dB auf 64dB (+19dB)
- Kalksandsteinwand 215mm Verbesserung von 55dB auf 73dB (+18dB)

Beispiel: Schallpegel der Lärmquelle im Senderaum 100dB, bei 100mm Ytongwand kommen noch $100-36=64$ dB an, mit Verbesserung Vorsatzschale kommen nur noch $100-60=40$ dB an

Das Set für je 5,4m² Wandfläche beinhaltet

- 8 Stk. Akustikriegel 1000mm x 60mm x 60mm
- 4 Stk. Akustikriegel 750mm x 60mm x 60mm
- 9 Stk. Schalldämmplatten 1000 x 500 x 50mm aus PU Absorberschaumstoff
- 9 Stk. Schalldämmstreifen 1000 x 30mm x 50mm aus PU Absorberschaumstoff
- Maße können Sie selbst mit Stichsäge und Schere anpassen
- Geliefert in zwei Kartons

Folgendes wird nicht mitgeliefert und muss z.B. vom Baumarkt besorgt werden

Produktinformation

- Schrauben + Dübel für die Verschraubung der Akustikriegel an der Wand
- Gipskartonplatten zum Verkleiden der Vorsatzschale (ein- oder zweilagig)
- evtl. Dampfbremsfolie falls die Vorsatzschale an einer Außenwand montiert wird
- 50mm dickes Trennwandband als untere Trennlage zum Boden (können Sie [hier](#) mitbestellen von uns)

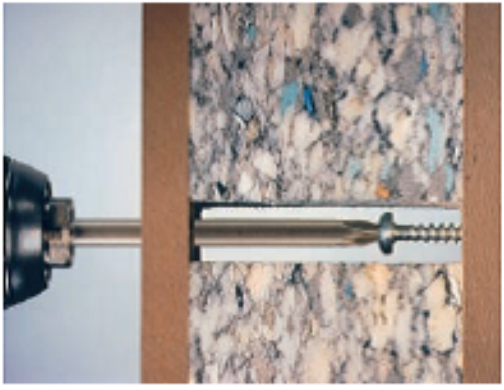
Erweiterungen für das Set

Sie können Einzelteile des Sets auch separat kaufen. So finden Sie die Dämmleisten und die 5cm Dämmschaumstoffe in der Kategorie "[Wand zum Nachbarn dämmen](#)"

So erfolgt die Montage

Schritt 1

Die Akustikriegel (das sind Hohlraumholzplatten mit integrierter Dämmung und speziellen Schraublöchern zur einfachen Montage) werden an unser [50mm Trennwandband](#) auf den Boden. Dieses Band entkoppelt die Akustikriegel



Achten Sie dabei auf den Abstand der einzelnen 6cm breiten Akustikriegel. Die Gipskartonplatten die als letzte Schicht aufgeschraubt werden, haben im Baumarkt Standardbreiten von 1200mm bzw. 1250mm. Daher müssen die Akustikriegel entsprechend im Achsmaß 600mm bzw. 625mm an der Wand verschraubt werden, damit die Gipskartonplatten danach genau darauf geschraubt werden können.

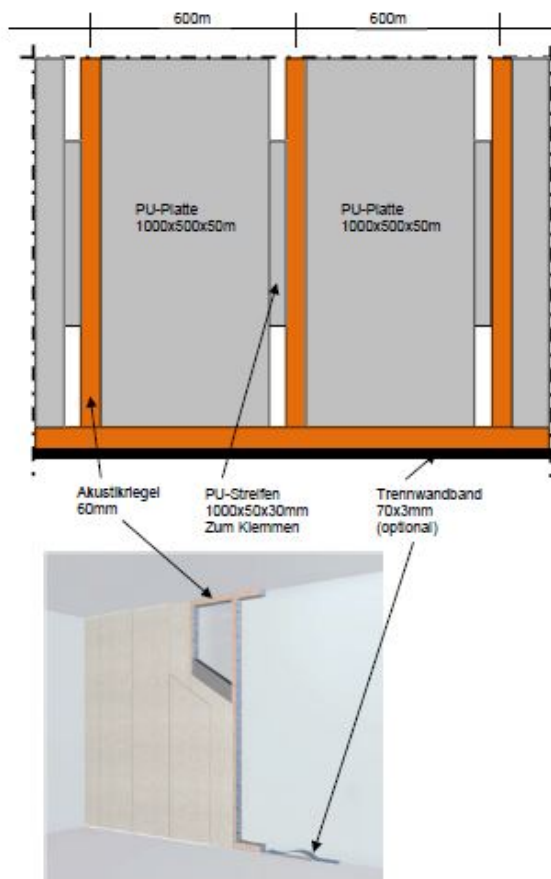
Schritt 2

Die Schalldämmmatten werden zwischen die Latten geklemmt. Wir liefern zwei verschiedene Maße der Schalldämmmatten (einmal 500mm Breite und ein mal 50mm Breite), damit Sie den Raum zwischen den Riegeln komplett auskleiden können.

Produktinformation



Montage mit Gipskartonplatten in der Breite 600 / 1200 mm:

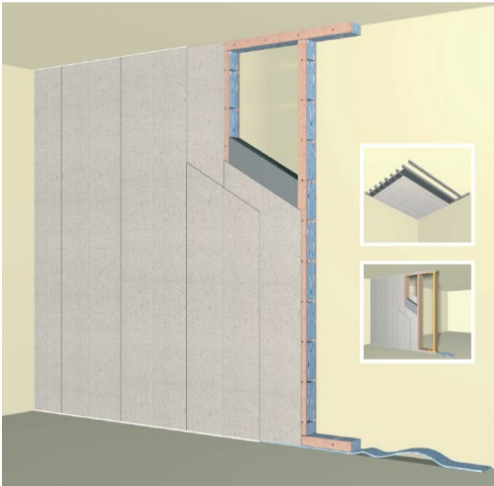


Sie sollten die komplette Fläche zwischen den Akustikriegeln mit den Schalldämmmatten auskleiden, damit keine Lücken entstehen durch die der Schall durchdringen kann. Die Höhe der Akustikriegel und die Schaumstoffplatten können Sie selbst zuschneiden (die Akustikriegel z.B. mittels Säge oder Stichsäge und den Schaumstoff mittels großer Schere). So können Sie das Set an Ihre Raumhöhe optimal anpassen.

Produktinformation

Schritt 3

Verschrauben Sie die Gipskartonplatten auf die Akustikriegel. Diese Platten erhalten Sie vom Baumarkt. Die empfohlene Traglast bei Wandmontage sollte 100Kg/m² nicht überschreiten. Sie können die Platten mittels einer Stichsäge zuschneiden und so an die Höhe Ihres Raumes anpassen. Vergewissern Sie sich hier eigenverantwortlich über die gesamte Statik und lassen dies ggf. einen Fachbetrieb prüfen.



Danach können Sie die Wand entsprechend streichen, tapezieren... fertig ist die perfekte Schalldämmung Ihrer Wand.

Versand

Von diesem Produkt passt **1 Artikel in ein Paket**. Sie können bereits ab einem Artikel bei uns bestellen und alle Shopartikel auch nach Belieben miteinander mischen. Die Versandkosten berechnet der Shop automatisch für Sie im Warenkorbsystem. Weitere Informationen hierzu finden Sie im Bereich Versandkosten.
